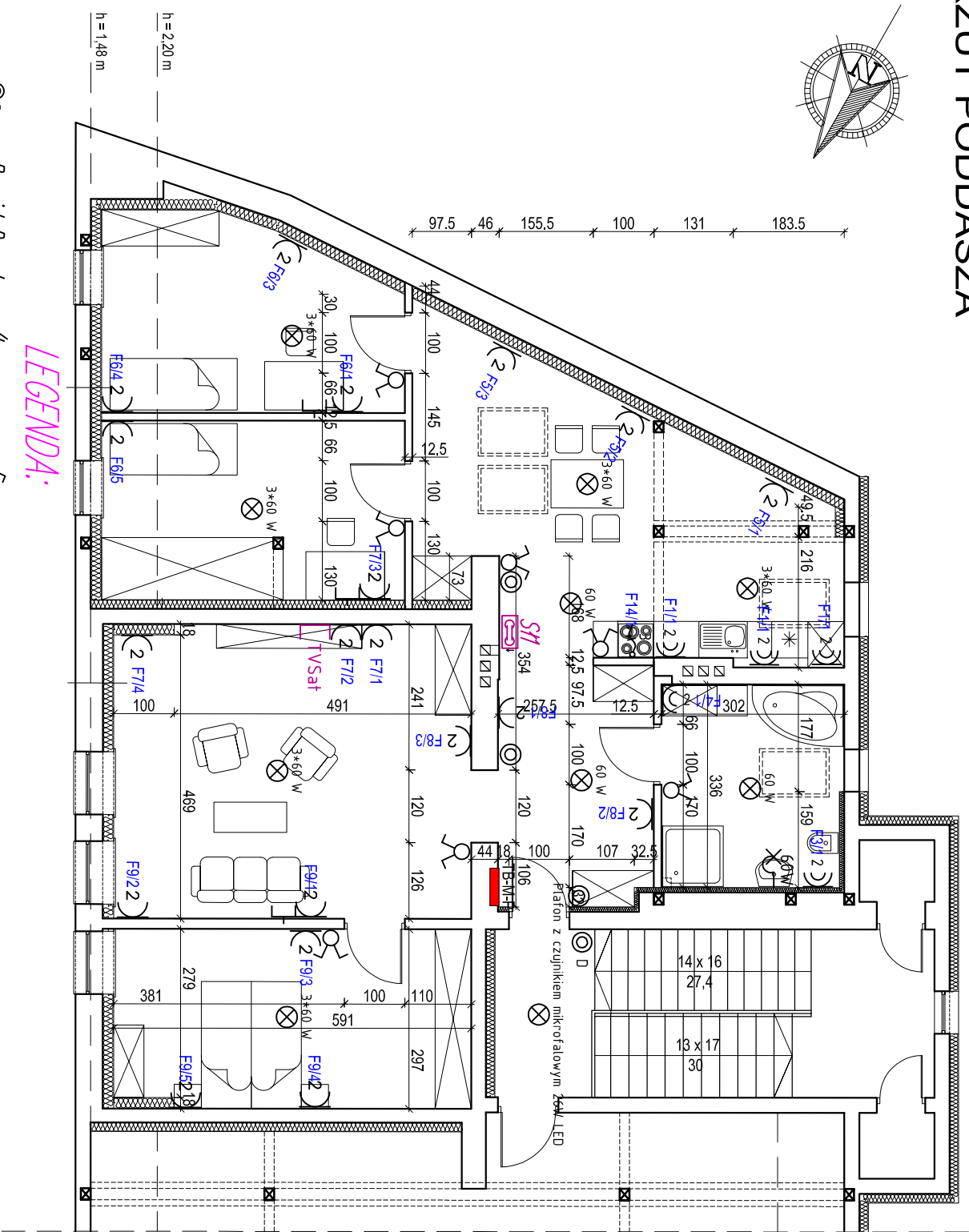


RZUT PODDASZA



- Przycisk Dzwonkowy p/t
- Dzwonek
- Oprawa nastrokowa
- Wypust ścienny
- Oprawa 12V
- Sluchawka domofonu
- Panel rozmowy domofonu
- Tablica zabezpieczeń obw.
- Szyba wyrównowacza
- PE
- W K CO IO

Łącznik 1-biegunowy p/t

Łącznik świecznikowy p/t

Przycisk p/t

Łącznik schodowy 1-biegunowy p/t

LX28B – Sufitowy czujnik ruchu 230V (biały)

LX118 – Czujnik ruchu PIR 230V (biały)

Gniazdo 2x2p+Z p/t, 16A 250 V~

Gniazdo 2x2p+Z p/t, 16A 250V~ szczerble IP44

Wypust kablowy 3-fazowy (5-przewodowy) do zasilania odbiornika siłowego instalowanego na stałe

Wypust kablowy 1-fazowy (3-przewodowy)

Gniazdo 2xR45

Gniazdo RTV-SAT

Oprawa p/t schodowa led 5W

Oprawa led 15 – 30 W okrągła z mikrofalowym czujnikiem ruchu

UWAGI:

- 1/ Wszystkie części obwodów przechodzące przez ścianę instalować w rurkach windurowych RSV;
- 2/ Instalacje wykonać w układzie TN-S;
- 3/ Instalacje wykonać przewodami:
  - 10/1pzo 3x1,5 mm<sup>2</sup>
  - 10/1pzo 4x1,5 mm<sup>2</sup>
  - 10/1pzo 3x2,5 mm<sup>2</sup>
  - 10Y 4,0 mm<sup>2</sup>
- 4/ W pomieszczeniach sanitarnych oraz kuchni zastosować osprzęt o IP 44 oraz wykonać miejscowe połączenie wyrównawcze
- 5/ Przewody instalacji elektrycznej prowadzić pod tynkiem lub w ściannkach gipsowych w rurkach osłonowych typu "Peschel"
- 6/ Wszystkie połączenia przewodów należy wykonać w głębokościach w gniazdkach oraz łącznikach oświetlenia
- 7/ W łazienkach wentylatory mechaniczne sterowane wyłącznikiem oświetlenia lub czujnikiem ruchu lub zgodnie z wytycznymi projektu branżowego
- 8/ Wszystkie gniazda wyczkowe 1-fazowe instalować jako podwójne

Tytuł projektu:	Przebudowa lokalu mieszkalnego na drugim piętrze budynku przy Placu Kościelnym 1 w Rybniku			
Inwestor:	Zakład Gospodarki Mieszkaniowej 44-200 Rybnik, ul. Kościuszki 17.			
Położenie:	44-200 Rybnik, ul. Plac Kościelny 1			
Jednostka projektowania:	C:\Users\Architekt\Downloads\LOGO.jpg			
Zespół projektowy:	imię i nazwisko:		podpis:	
Projektant specjalności konstrukcyjno- budowlanej:	inż. Eugeniusz Marcol nr ewid. upr. 1045/94			
Opracowała:	mgr inż. arch. Monika Masarczyk			
Opracowała:	mgr inż. Alicja Lepiarczyk-Hlubek			
Projektował:	Jerzy Fojcik 118/90			
Sprawdził:	mgr inż Tomasz Bierek SLK/0996/PWOE/05			
Tytuł rysunku:	RZUT PODDASZA - INSTALACJA ELEKTRYCZNA			
data:	Nr rys.:	skala:	format rys.	str. nr
VII.2017	1/A	1:100	A3	