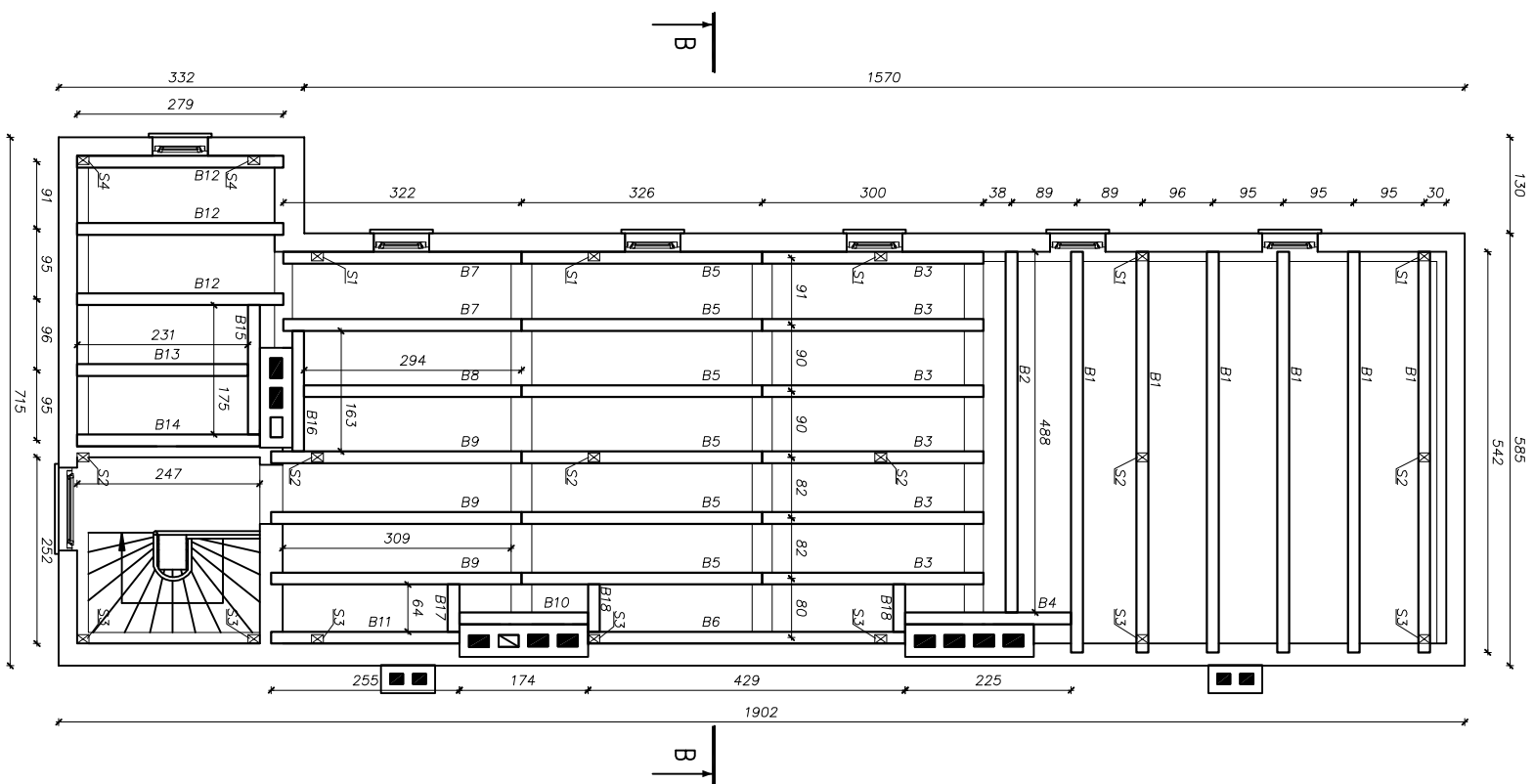


UWAGA!  
WYMIARY SPRAWDZIĆ NA MIEJSCU

UWAGA!  
WYMIARY SPRAWDZIĆ NA MIEJSCU

Investor:	ZAKŁAD GOSPODARKI MIESZKANIOWEJ	Data:	09.2017r.
Temat:	44-200 RYBNIK, ul. Kościuszki 17	Skala:	1:50
Lokalizacja:	PROJEKT REMONTU WIĘZBY DACHOWEJ		
Nazwa Opł.:	44-200 Rybnik, ul. Miłkowska 31A		
	RZUT II PIĘTRA i STRYCHU – INW.	Nr Opł.:	1

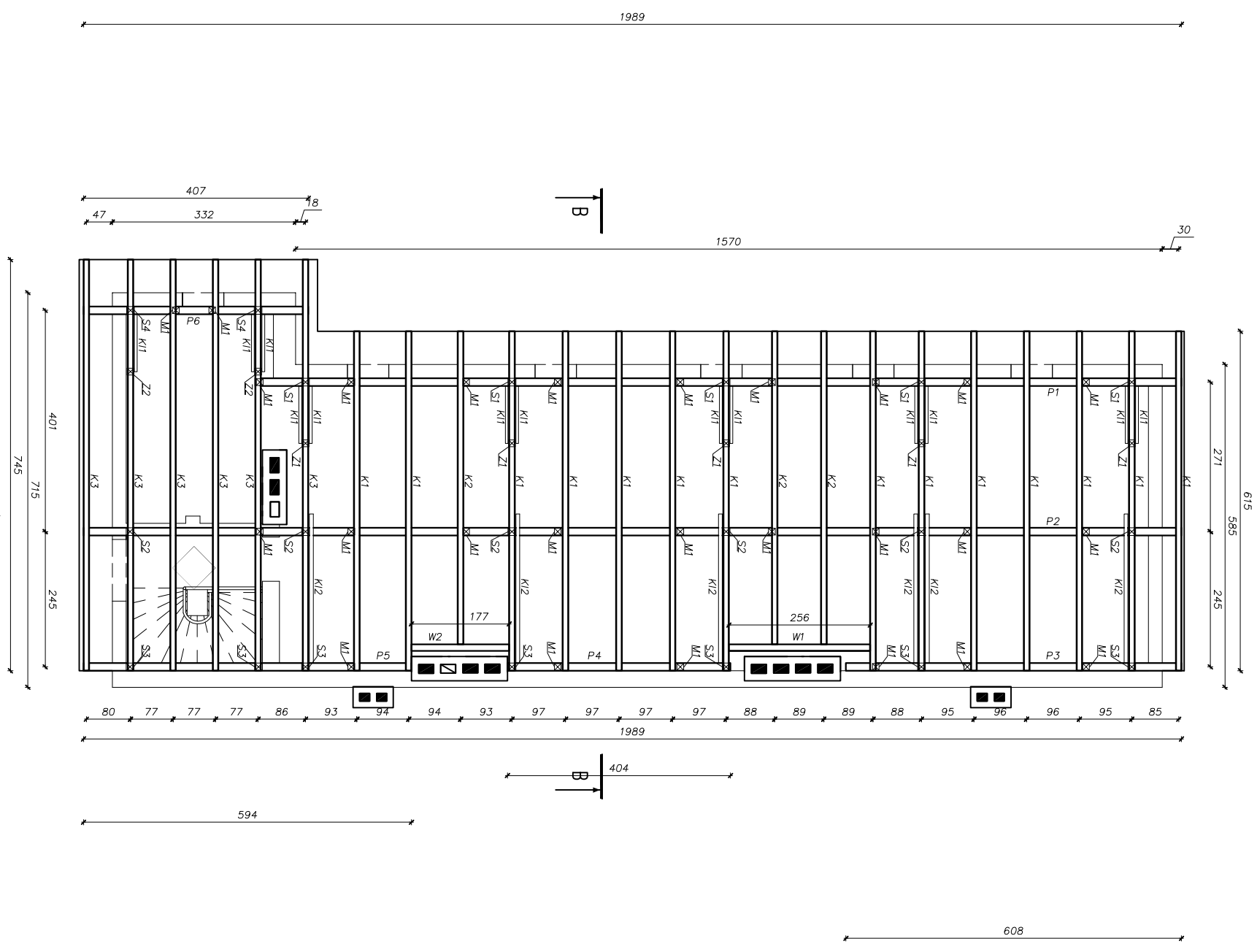
RZUT STROPU NA STYCHLU  
Skala 1:100



UWAGA!  
WYMIARY SPRAWDZIĆ NA MIEJSCU

belki stropowe 16/28  
S1-S4 słup 14/14

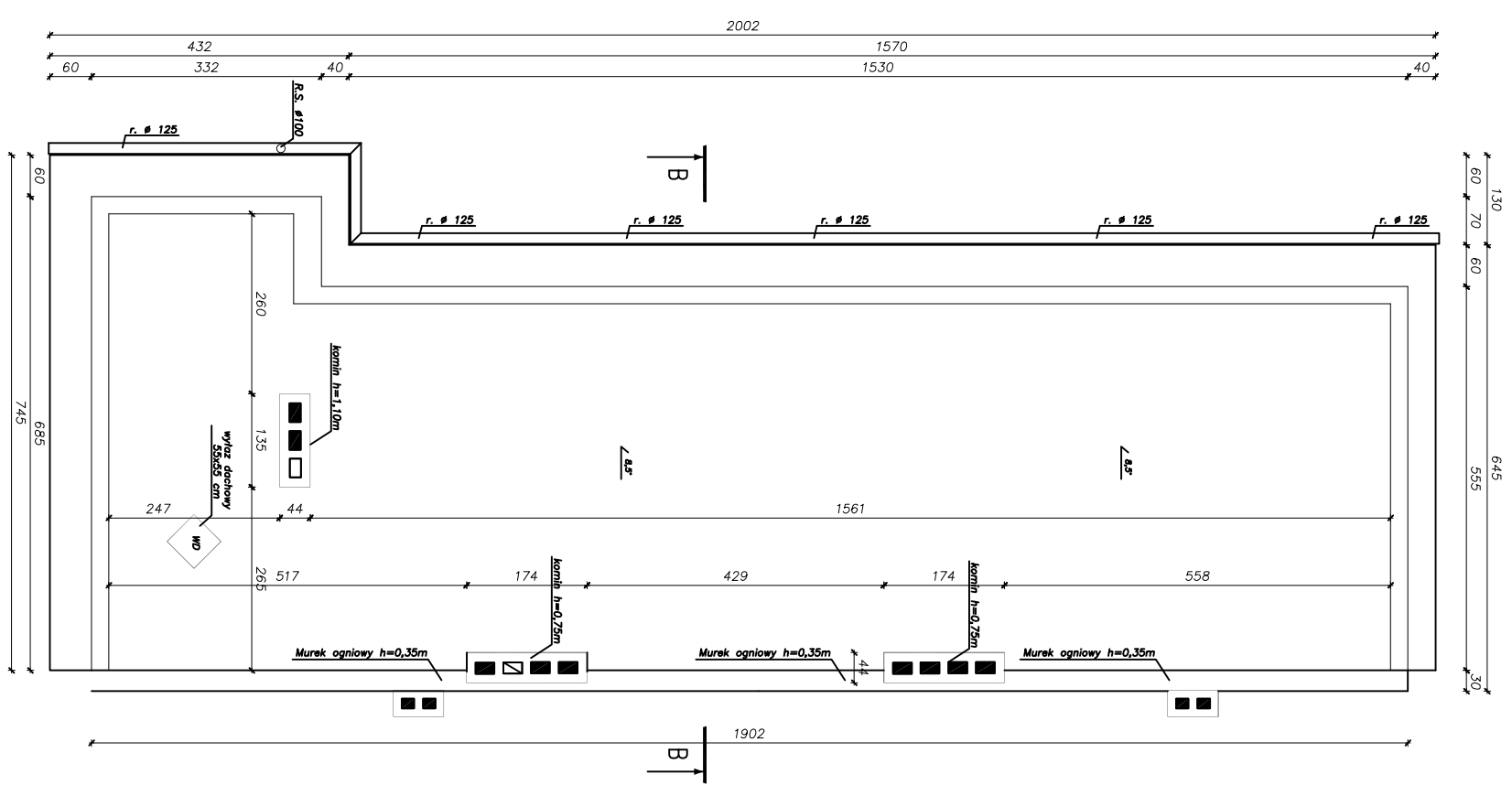
RZUT WIEŻBY DACHOWEJ  
Skala 1:100



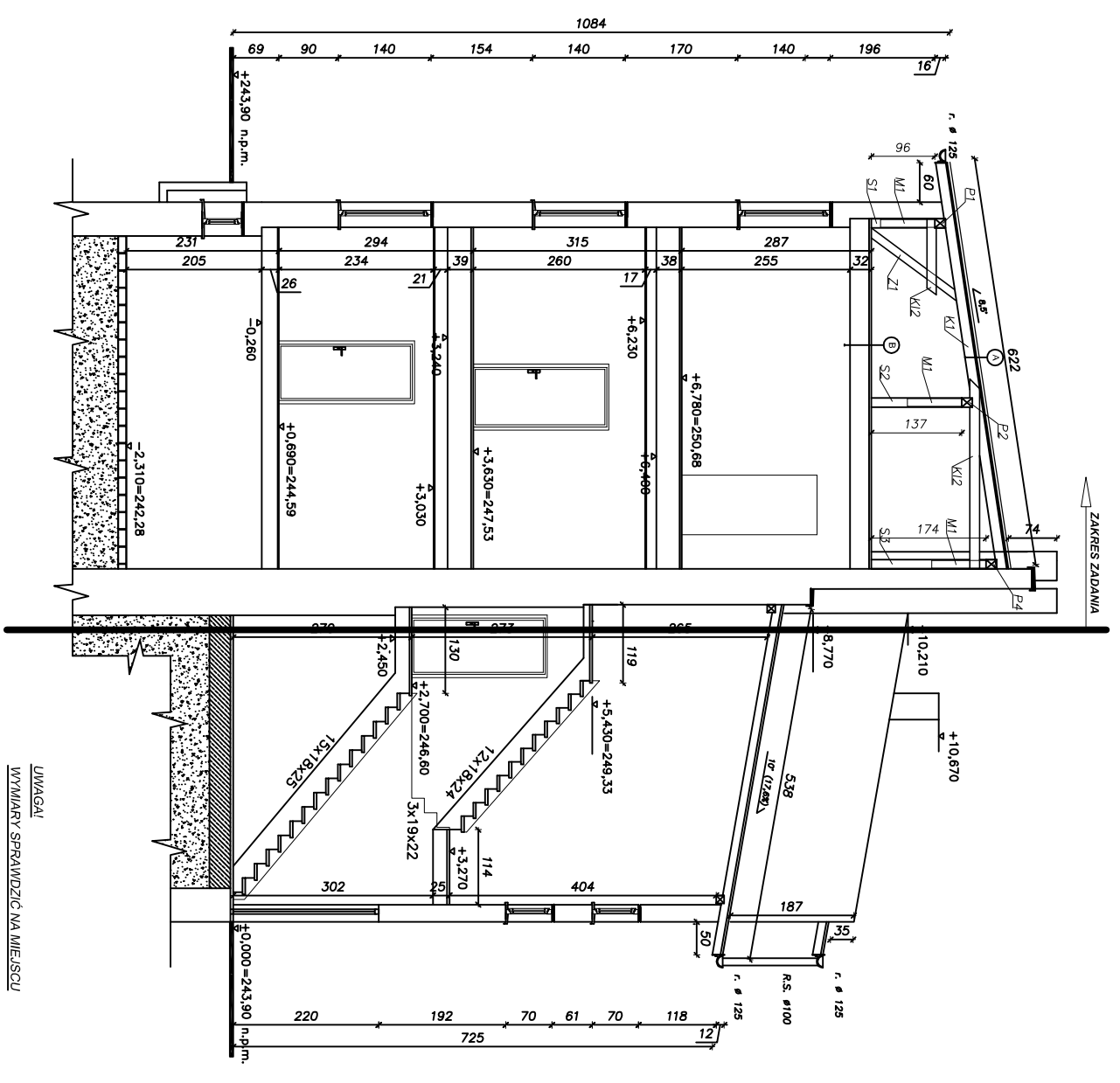
UWAGA!  
WYMIARY SPRAWDZIĆ NA MIEJSCU

K1-K3 krokiw 10/16  
P1-P6 płatow 14/16  
S1-S4 słup 14/14  
M1 miesz 12/12  
Z1-Z2 zostaw 12/12  
W1-W2 wynton 12/14  
K11 kieszce 5/14  
K12 kieszce 7/15

Investor	Termin	Lokalizacja	Data
ZAKŁAD GOSPODARKI MIESZKANOWEJ	44-200 Rybnik, ul. Kosciuszki 17	PROJEKT REMONTU WIEŻBY DACHOWEJ	09.2017r.
Nazwa Opn.:	RZUT STROPU I WIEŻBY DACHOWEJ	Nr Opn.:	2



RZUT DACHU  
skala 1:100



PRZEKROJ B-B  
skala 1:100

- (A) DACH
- papa termozgrzewalna wierzch. krycia
  - papa termozgrzewalna podkładowa
  - deskowanie gr 2,5 cm
  - konstrukcja więźby dachowej

- (B) STROP NAD PIĘTREM II
- plyta OSB gr 2,5 cm
  - strop drewniany ze ślepym pułapem
  - wetna mineralna gr 18 cm z izolacją
  - plyty g-k na ruszcie stalowym

UWAGA!  
WYMIARY SPRAWDZIĆ NA MIEJSCU

UWAGA!  
WYMIARY SPRAWDZIĆ NA MIEJSCU

Investor:	ZAKŁAD GOSPODARSTWA MIESZKANOWCÓW	Data:	09.2017r.
Temat:	44-200 RYBNIK, ul. Kościuszki 17	Skala:	1:50
Lokalizacja:	PROJEKT REMONTU WIĘZBY DACHOWEJ		
Nazwa rysa:	44-200 Rybnik, ul. Miłkowska 31A	Nr rysa:	3

## ZESTAWIENIE DREWNA DLA KONSTRUKCJI WIĘŻBY DACHOWEJ

symbol nazwa	przekrój		długość 1szt z rysunku	długość 1szt +30cm	ilość	długość całkowita	objętość
	szer.	wys.					
	[cm]	[cm]	[m]	[m]	[sztuk]	[m]	[m³]
<b>KROKIEW</b>							
K1	10	16	6,22	6,52	14	91,28	1,460
K2	10	16	5,86	6,16	3	18,48	0,296
K3	10	16	7,53	7,83	6	46,98	0,752
<b>PŁATEW</b>							
P1	14	16	16,78	17,08	1	17,08	0,383
P2	14	16	19,89	20,19	1	20,19	0,452
P3	14	16	6,08	6,38	1	6,38	0,143
P4	14	16	4,04	4,34	1	4,34	0,097
P5	14	16	5,94	6,24	1	6,24	0,140
P6	14	16	4,07	4,37	1	4,37	0,098
<b>MIECZ</b>							
M1	12	12	1,16	1,46	26	37,96	0,547
<b>KLESZCZE</b>							
KI1	5	14	1,15	1,45	13	18,85	0,132
KI2	7	15	2,88	3,18	6	19,08	0,200
<b>WYMIAN</b>							
W1	12	14	2,56	2,86	1	2,86	0,048
W2	12	14	1,77	2,07	1	2,07	0,035
<b>SŁUP</b>							
S1	14	14	0,96	1,26	5	6,30	0,123
S2	14	14	1,37	1,67	6	10,02	0,196
S3	14	14	1,74	2,04	7	14,28	0,280
S4	14	14	0,77	1,07	2	2,14	0,042
<b>ZASTRZAŁ</b>							
Z1	12	12	1,85	2,15	5	10,75	0,155
Z2	12	12	1,58	1,88	2	3,76	0,054
<b>RAZEM</b>							<b>5,633</b>

**drewno klasy min. C24**

W zestawieniu przyjęto zapas + 30cm dla każdego elementu

**UWAGA!**

WYMIARY SPRAWDZAĆ I KORYGOWAĆ NA MIEJSCU.

## ZESTAWIENIE DREWNA DLA KONSTRUKCJI STROPU

symbol nazwa	przekrój		długość 1szt z rysunku	długość 1szt +30cm	ilość	długość całkowita	objętość
	szer. [cm]	wys. [cm]					
<b>BELKA</b>							
B1	16	28	5,42	5,72	6	34,32	1,538
B2	16	28	4,88	5,18	1	5,18	0,232
B3	16	28	3,00	3,30	6	19,80	0,887
B4	16	28	2,55	2,85	1	2,85	0,128
B5	16	28	3,26	3,56	6	21,36	0,957
B6	16	28	4,29	4,59	1	4,59	0,206
B7	16	28	3,22	3,52	2	7,04	0,315
B8	16	28	2,94	3,24	1	3,24	0,145
B9	16	28	3,09	3,39	3	10,17	0,456
B10	16	28	1,74	2,04	1	2,04	0,091
B11	16	28	2,55	2,85	1	2,85	0,128
B12	16	28	2,79	3,09	3	9,27	0,415
B13	16	28	2,31	2,61	1	2,61	0,117
B14	16	28	2,47	2,77	1	2,77	0,124
B15	16	28	1,75	2,05	1	2,05	0,092
B16	16	28	1,63	1,93	1	1,93	0,086
B17	16	28	0,64	0,94	1	0,94	0,042
B18	16	28	0,80	1,10	2	2,20	0,099
<i>długość łączna</i>						135,21	
<b>RAZEM</b>							<b>6,057</b>

### drewno klasy min. C24

W zestawieniu przyjęto zapas + 30cm dla każdego elementu

### **UWAGA!**

WYMIARY SPRAWDZAĆ I KORYGOWAĆ NA MIEJSCU.