

PROJEKT TECHNICZNY WIATY NA KONTENERY ŚMIECIOWE

Inwestor:

Zakład Gospodarki Mieszkaniowej w Rybniku

Adres inwestycji:

Rybnik, ul. Hibnera, parc. Nr 2383/64

Opracował: inż. Tomasz Radziej

Rybnik, czerwiec 2015 r.

Spis treści

1. Podstawa opracowania
2. Podstawa prawna opracowania
3. Źródła informacji
4. Przedmiot opracowania
5. Zakres robót
6. Zestawienie podstawowych materiałów
7. Załączniki
 - plan zagospodarowania terenu
 - rzut poziomy
 - przekrój A-A
 - widoki z boków

1. Podstawa opracowania

- zlecenie wydane przez ZGM Rybnik

2. Podstawa prawna opracowania

- Ustawa z dnia 7 lipca 1994 r.– Prawo budowlane
(Dz.U. 2013 poz. 1409 wraz z późniejszymi zmianami)

3. Źródła informacji

- Wizja lokalna
- Wrys z mapy zasadniczej
- Rozporządzenie Ministra Infrastruktury z dnia 12.04.2002 r. w sprawie warunków technicznych jakim powinny odpowiadać budynki i ich usytuowanie (Dz. U nr 75 poz.690 z późniejszymi zmianami)
- Polskie Normy z zakresu budownictwa

4. Przedmiot opracowania

Przedmiotem niniejszego opracowania jest projekt techniczny budowy wiaty na kontenery śmieciowe zlokalizowanej na działce nr 2383/64 pomiędzy budynkami mieszkalnymi wielorodzinnymi i usługowym przy ul Hibnera 40 – 44 w Rybniku. Istniejący śmietnik znajduje się w pobliżu budynku przy ul. Hibnera 42 i jest w złym stanie technicznym, ponadto jest za mały i nie pomieści wszystkich kontenerów a w szczególności tych do selektywnej zbiórki odpadów. Projektowana wiatka pomieści 8 kontenerów po 1100 litrów. Istniejący śmietnik zostanie wyburzony.

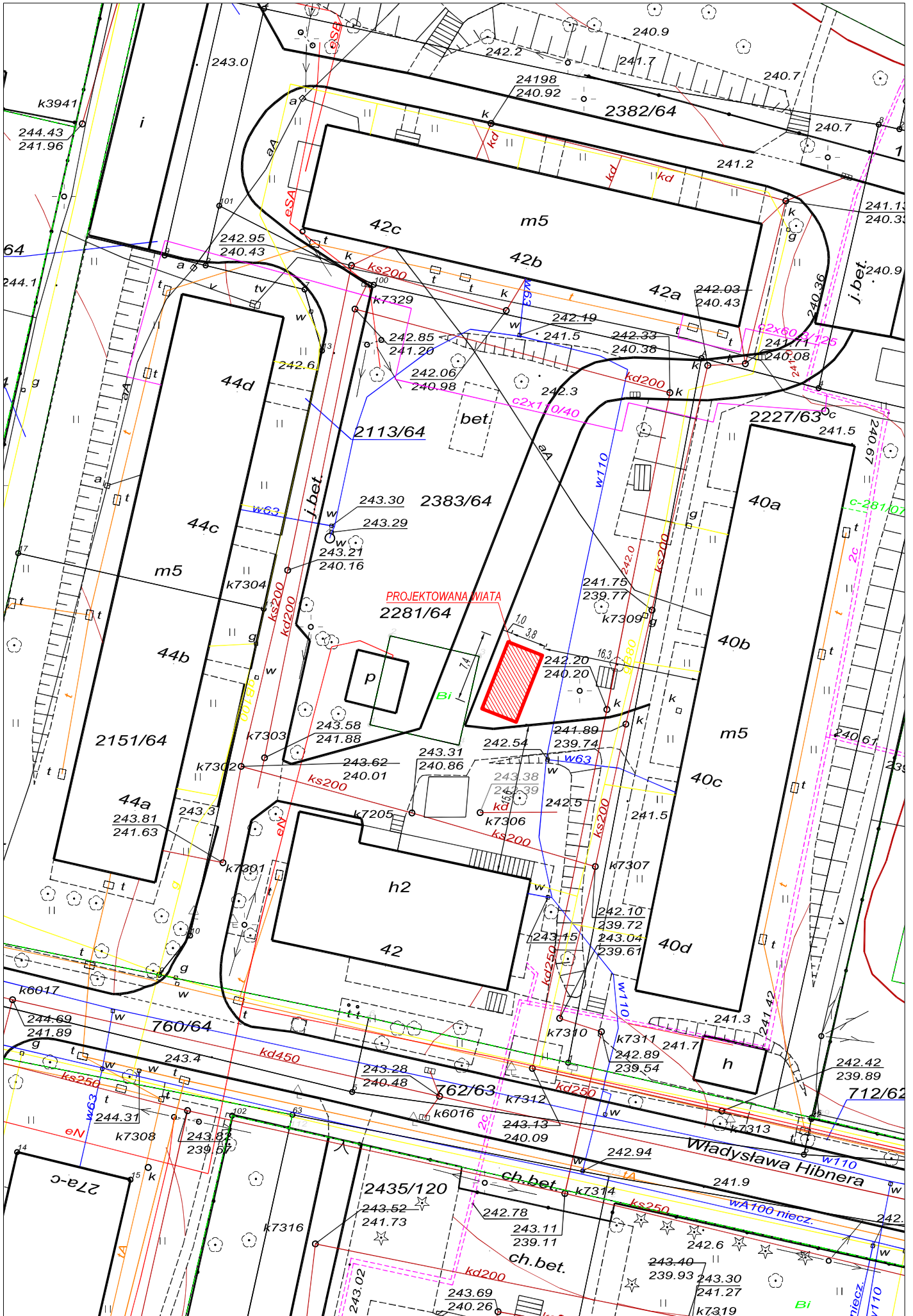
5. Zakres robót

- wykonanie wykopu gł. 38cm
- wykonanie podsypki piaskowej gr. min. 10cm po zagęszczeniu
- wykonanie podbudowy z kruszywa łamanego gr. 15cm
- wykonanie fundamentów pod słupki i nawierzchni z płytek betonowych bez fazy
- wykonanie wiaty w konstrukcji stalowej z profili zamkniętych cynkowanych
- pokrycie dachu cynkowaną blachą trapezową T35
- furtki i przęsła wykonać z prętów stalowych, całość ocynkować
- wszystkie elementy stalowe należy mocować w sposób trwały uniemożliwiający kradzież
- przed wejściami należy ułożyć kostkę chodnikową
- w posadzce wiaty należy wykonać ograniczniki z krawężników

6. Zestawienie podstawowych materiałów

<i>l.p.</i>	<i>element</i>	<i>wymiar</i>	<i>ilość</i>
1	Słupki 80/80/6	2300mm	5szt.
2	Słupki 80/80/6	2170mm	4szt.
3	Słupki 80/80/6	2250mm	1szt.
4	Słupki 80/80/6	2100mm	5szt.
5	Poprzeczka 80/80/6	1160mm	2szt.
6	Płatew 60/80/5	7880cm	3szt.
7	Krokiew 40/50/4	4550mm	11szt.
8	Blach trapezowa T35	4,55m	35,85m ²
9	Przęsła z siatki		38,76m ²
10	Furtki		11,08m ²
11	Kostka betonowa		31,57m ²

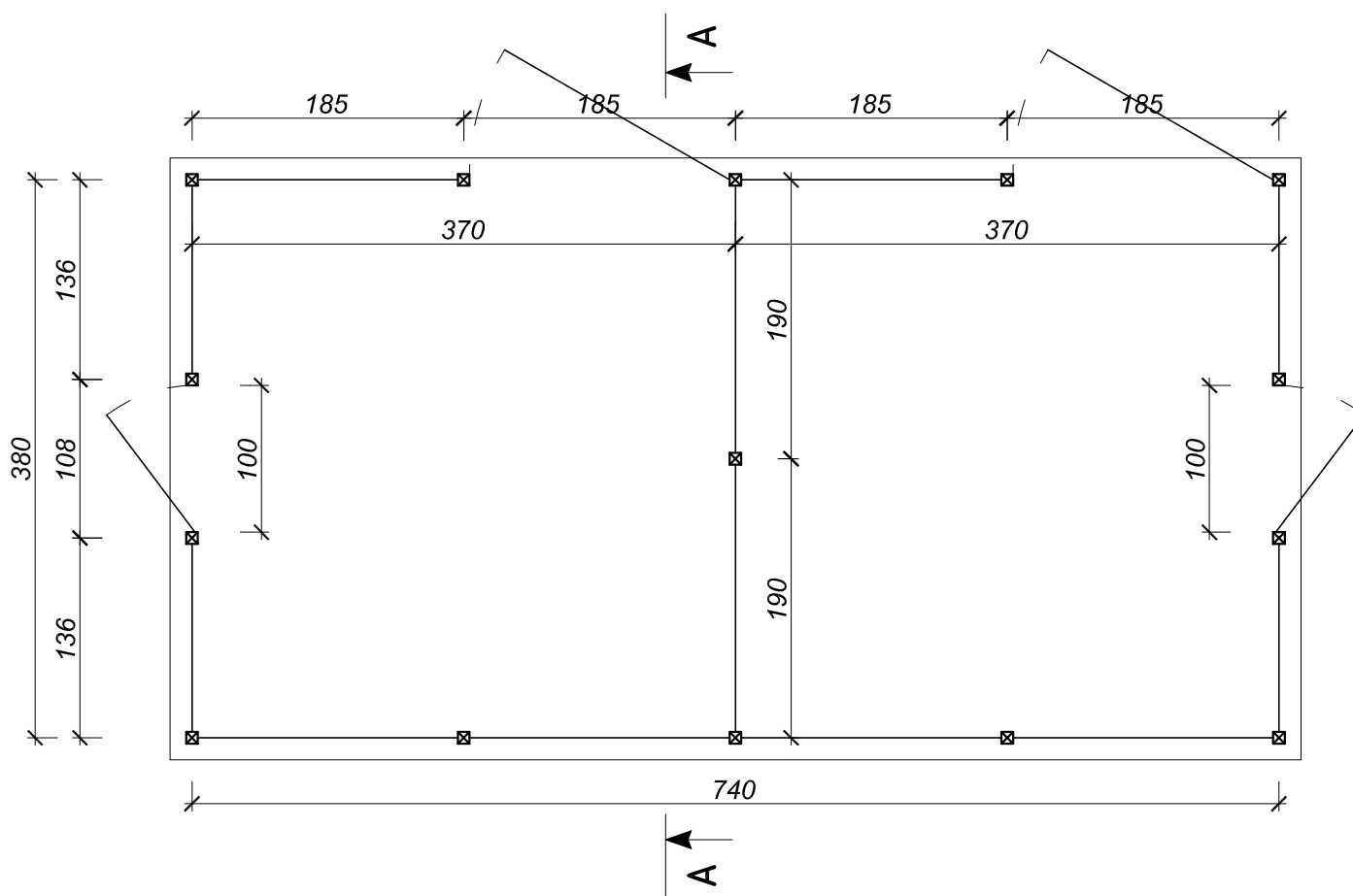
7. Załączniki



SCHEMAT WIATY NA KONTENERY ŚMIECIOWE
ul. Hibnera 40-44

skala 1:50

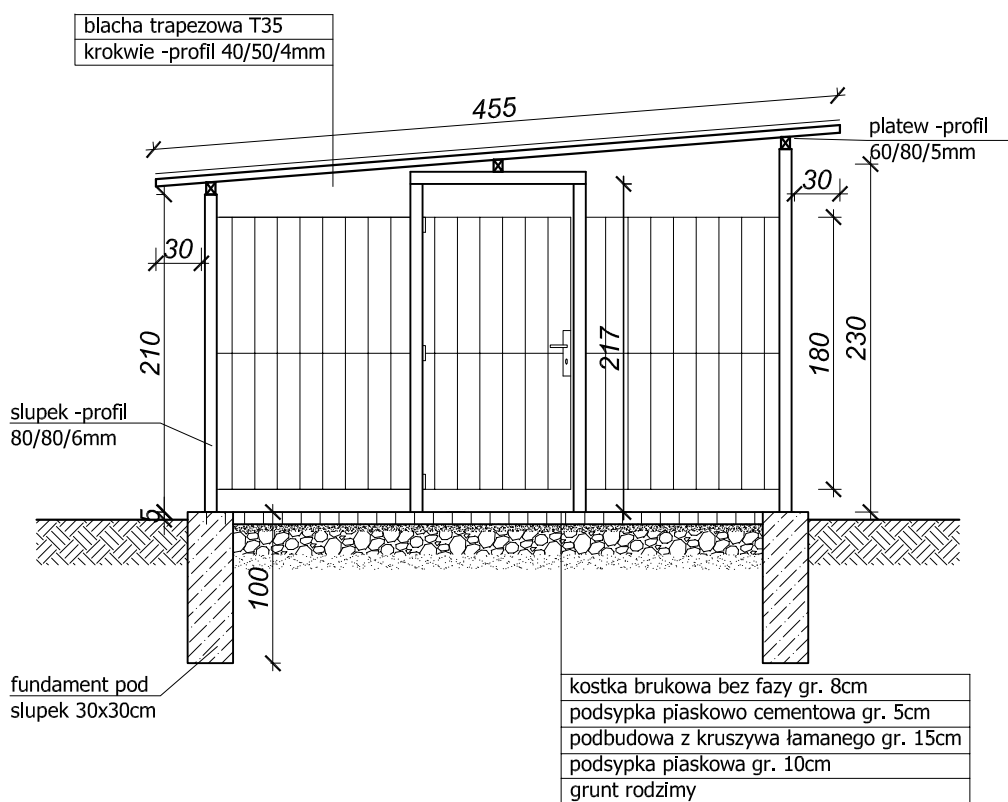
RZUT POZIOMY



SCHEMAT WIATY NA KONTENERY ŚMIECIOWE ul. Hibnera 40-44

skala 1:50

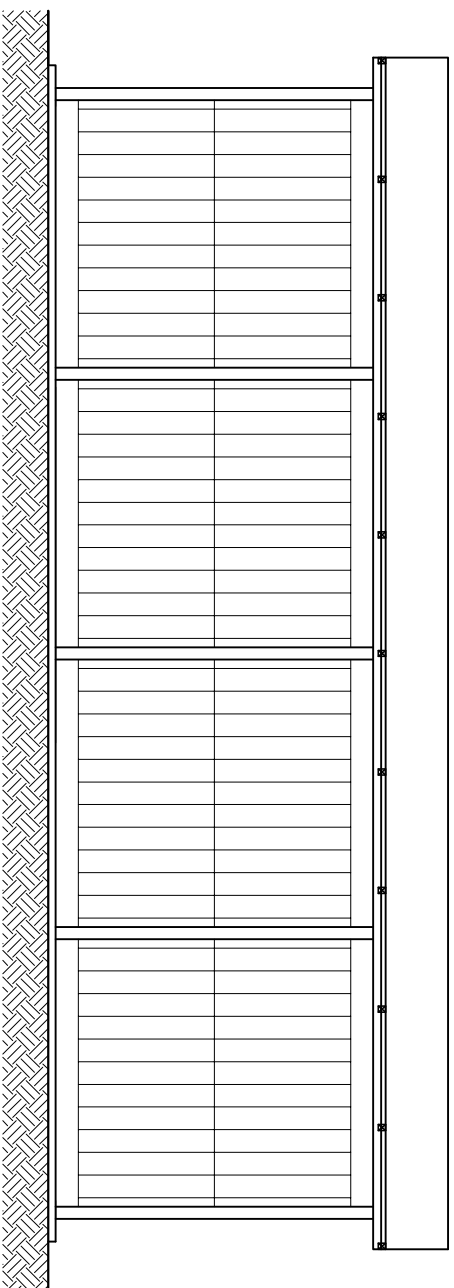
PRZEKRÓJ A-A



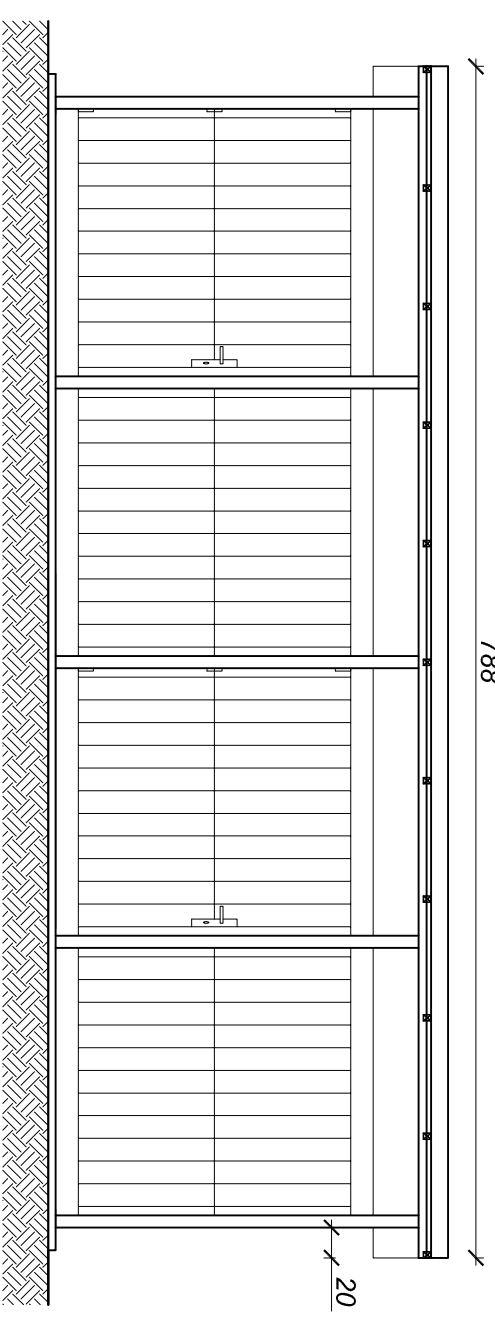
SCHEMAT WIATY NA KONTENERY ŚMIECIOWE - ul. Hiberna 40 - 44

Skala 1:50

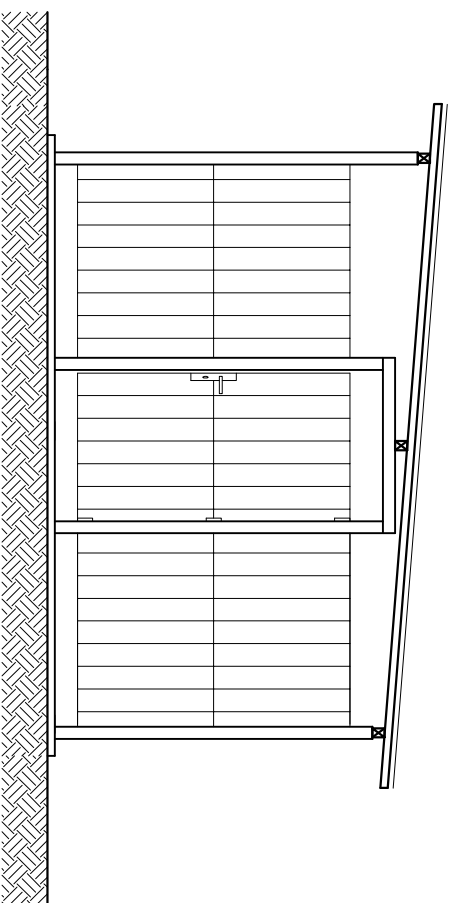
WIDOK Z TYŁU



WIDOK Z PRZODU



WIDOK Z LEWEJ STRONY



WIDOK Z PRAWEJ STRONY

